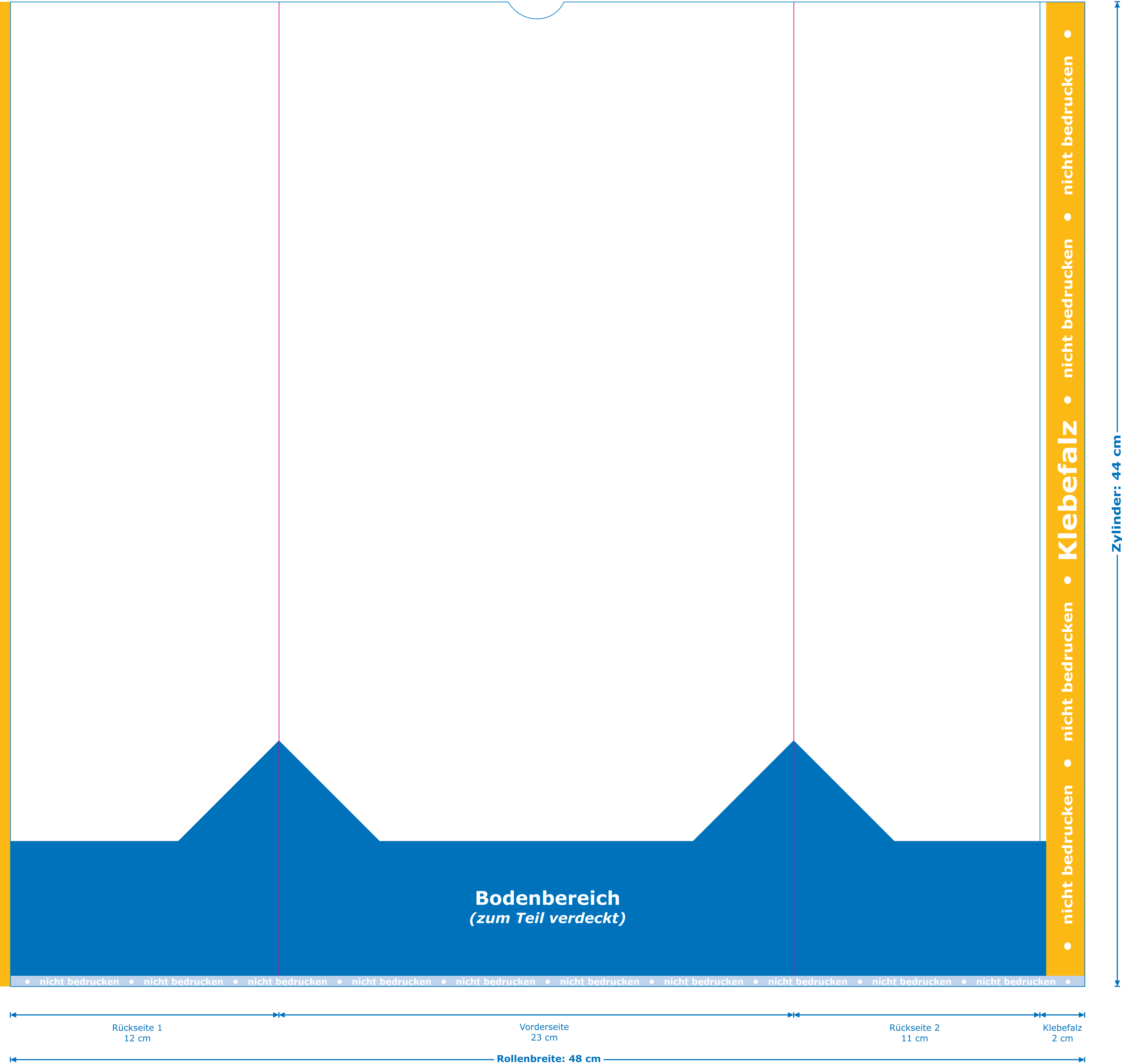


KREUZBODENBEUTEL, 230 x 380 mm
VORLAGE zur Gestaltung Ihres Kreuzbodenbeutels



- Aufriss Beutel
- Falzlinien
- Klebenaht

Verpackungshersteller:
PAPIER BRINKMANN GmbH
verpacken24.com
Borkstraße 14 • 48163 Münster

Bitte verwenden Sie für Ihre Druckvorlage ausschließlich diese Standskizze in der von Ihnen gewählten Größe. Lesen Sie vor der Dateierstellung unser Datenblatt.

Farben bitte in den jeweiligen Sonderfarben (HKS N / PMS u) anlegen. Tonwerte bitte nicht unter 7 % und möglichst nicht zwischen 90 und 90 % anlegen.
Druckfarben fallen auf braunem Papier dunkler aus!

Schriften bitte in Pfade / Zeichenwege konvertieren.

Bitte keine Schnittmarken, Passermarken, Farbkontrollstreifen und Seiteninformationen einbringen.

Im Bereich der Klebenaht auf der Rückseite des Beutels ist ein Versatz in der Höhe und Breite möglich. Daher in diesem Bereich keine Logos oder Texte platzieren.